



Happy House Rentals, s.r.o.  
Jungmannova 748/30, Praha 1, 110 00  
[www.happyhouserentals.com](http://www.happyhouserentals.com)

Zaujala Vás tato nabídka?  
Josef Tichý  
**+420 774 480 453**  
tichy@happyhouserentals.com

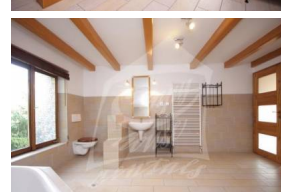
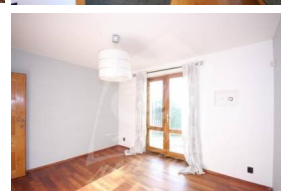
**ID: 32780**

## 6+1, Únětice, ulice: Pod Mezí



### 35 000 Kč /měsíc

Městská část	Únětice	Typ nabídky	Pronájem
Ulice	Pod Mezí	Typ nemovitosti	dům
Dispozice	6+1	Vlastnictví	Osobní
Plocha	235.8 m2	Struktura budovy	Cihla
Patro	Nezadáno	Parkování	Garáž
Počet ložnic	3	Sklep	ano
Počet místností	7	PENB - Třída	C - Úsporná
Výtah	ne	Elektřina	220 V
Zařízeno	Nezařízeno	Plyn	Zaveden
Poplatky	+ poplatky 7.000,-, kauce 1 nájem	Vytápění	Lokální plynové
K dispozici	ihned	Využití	Nekomerční
Terasa	ano	Vybavení	Kuchyňská linka, Lednice, Sporák,
Balkón	ano		Sprchový kout
Internet	Kabel		



Nabízíme dlouhodobý pronájem krásné nezařízené vily 6+1 v Únětících, Praha-západ v blízkosti Prahy 6-Suchdol s velkou vzrostlou zahradou s jezírkiem. Celková podlahová plocha domu činí 271 m<sup>2</sup>, v přízemí se nachází nestandardní obývací hala s vnitřním krbem v obývací místnosti /57,5 m<sup>2</sup>/, kuchyň /9,9 m<sup>2</sup>/, jídelna s oválným stolem a stylovými židlemi /8,9 m<sup>2</sup>/, pracovna /13,2 m<sup>2</sup>/, garáž pro 2 vozidla /35,7 m<sup>2</sup>/, předsíň /6,2 m<sup>2</sup>/, koupelna s toaletou /8,9 m<sup>2</sup>/, technická místnost /2,3 m<sup>2</sup>/, hala se schodištěm /10,7 m<sup>2</sup>/ a galerie ve zvýšeném přízemí /24,5 m<sup>2</sup>/, V prvním patře domu /celk.rozloha 93,1 m<sup>2</sup>/ se nachází hala se schodištěm /13 m<sup>2</sup>/, 3 samostatné ložnice o rozlohách 15,2 m<sup>2</sup> a 17,3 m<sup>2</sup>, koupelna s toaletou /23,2 m<sup>2</sup>/, balkón s výhledem do únětického údolí /6,1 m<sup>2</sup>/ a šatna /3,1 m<sup>2</sup>/, Kuchyň je plně vybavena, tzn. kuchyňská linka ze dřeva na míru, digestoř, lednice s mrazničkou, myčka nádobí, elektrický sporák, barový pult s bodovým osvětlením. Vzrostlá zahrada s přírodním jezírkiem s rybami a vodními rostlinami má rozlohu 1 120 m<sup>2</sup>. Svítidla ve všech místnostech, plynové podlahové vytápění. Dům je situován v jižním svahu zasazený do okolní přírody. Nemovitost nabízí nádherný výhled do údolí chráněné krajiny, klidné místo, nadstandardní ..

Prodej / Pronájem / Správa nemovitostí / Vily / Apartmány na Praze 1 / Činžovní domy